



# Infoped

@infopedtec





## ARMAZENAMENTO DE DADOS – PÁGINA 11

**VAMOS APRENDER ONDE FICAM GUARDADAS AS  
INFORMAÇÕES NO COMPUTADOR!**





## **VAMOS APRENDER ONDE FICAM GUARDADAS AS INFORMAÇÕES NO COMPUTADOR!**

- CD-ROM O CD contém programas para instalar ou armazenar dados.



- PEN DRIVE Serve para transportar informações de um computador para outro ou para guardar uma cópia de segurança de um arquivo que fizemos.



- CARTÃO DE MEMÓRIA É o menor dispositivo de armazenamento, utilizamos para guardar e transportar informações. Encontramos cartões de memória em celulares, vídeo-game portátil entre outros dispositivos.



- HD Fica guardado e protegido dentro do gabinete.

Ele guarda todas as informações ou programas que estão instalados no computador.

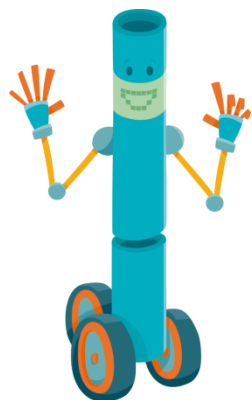


- NUVEM DE DADOS É a forma de armazenamento que utilizamos com conexão à internet. Tem um espaço ilimitado e pode ser acessada de qualquer dispositivo que tenha acesso à internet.





# Exercícios:



**REALIZE AS ATIVIDADES DAS PÁGINAS:**

**13 E 14 DO MATERIAL DE APOIO DIDÁTICO  
DA APOSTILA DE TECNOLOGIA EDUCACIONAL.**

**SENHOR RESPONSÁVEL, ENVIAR A FOTO DA ATIVIDADE  
REALIZADA PARA O EMAIL:**

**[infopedtrabalhos@gmail.com](mailto:infopedtrabalhos@gmail.com)**



**SENHOR RESPONSÁVEL,  
CASO A FAMÍLIA NÃO TENHA TIDO A OPORTUNIDADE DE RETIRAR O MATERIAL PARA  
APOIO DIDÁTICO DE TECNOLOGIA EDUCACIONAL NA ESCOLA, DEVIDO AO PROCESSO  
DA QUARENTENA. ESTAMOS CRIANDO EXERCÍCIOS OPCIONAIS PARA QUE O NOSSO  
ALUNO TENHA TODO O PROCESSO DE AVALIAÇÃO, REVISÃO DO CONTEÚDO  
PROGRAMÁTICO. E NÃO TENHA NENHUMA PERDA NO SEU PROCESSO DE  
DESENVOLVIMENTO EDUCACIONAL.  
SEGUIE ABAIXO OS EXERCÍCIOS PROPOSTOS:**

1. RECORTE EM JORNAIS E REVISTAS FOTOS DE CD-ROM, PEN DRIVE, CARTÃO DE MEMÓRIA, HD E NUVEM DE DADOS;



**OS EXERCÍCIOS SEMPRE SERÃO COM BASE NO CONTEÚDO DADO, COM OBJETIVOS DE  
REVISÃO E ASSIMILAÇÃO DO CONTEÚDO.**